



INCLUSIE IN-ZICHT

sig-net.be

Werkdruk anders bekeken - Een multifactoriële benadering

| | |
|-----------------------------|--|
| Type vorming | Workshop |
| Code | 151 |
| Wanneer | 28/10/2024 |
| Uur | 09:30 tot 17:00 |
| Waar | Sig Gijzegem |
| Prijs | € 214,00 - € 171,00 voor participanten |
| Uiterste inschrijvingsdatum | 30/09/2024 |
| Aantal uren vorming | 6,00 uur |

Extra info

Trefwoorden

Werkdruk - stress - zelforganisatie - zelfsturende teams - change management

Inhoud

Tijdens deze workshop belichten we het thema werkdruk vanuit verschillende invalshoeken, namelijk:

- de intrapersonlijke dimensie:

Werkdruk en stress zijn verbonden met de persoon en wat op zijn of haar pad komt. Het is een samenspel van professionele ambities en privé-omstandigheden, maar ook van denk- en gedragspatronen (bv. perfectionisme) die hierop een invloed uitoefenen. We leren hoe je hier anders mee kan omgaan, in je eigen denken en in je zelforganisatie.

- de interpersoonlijke dimensie:

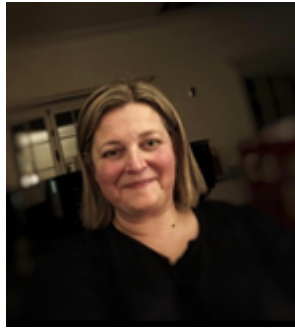
Het samen werken en samenwerken met mensen is een uitdaging bij multidisciplinaire samenwerkingsverbanden in een hulpverleners- of zorgcontext. Ieder kijkt vanuit het eigen vakdomein en professionalisme naar een patiënt of cliënt, wat kan leiden tot spanningen. Dit kan de werkdruk en het stressniveau serieus verhogen. We leren wat er nodig is om te evolueren naar een goed draaiend zelfsturend team.

- de organisationele dimensie:

Veel organisaties hebben te maken met veranderingen, ook in de hulpverlening en de zorgsector. Directies en medewerkers worstelen met het integreren van deze veranderingen in hun dagelijkse werking, zonder dat de kwaliteit van de hulpverlening hieronder lijdt. Dit kan de werkdruk en het stressniveau verder verhogen. We zoomen in op een model rond veranderingsmanagement dat het mogelijk maakt om hier als organisatie anders mee om te gaan.

Tijdens deze workshop wordt theoretische omkadering aangevuld met praktische toepassingen en interactieve werkvormen.

Door wie?



Maddy Swinnen

Executive Coach
Impact Coaching

www.impactcoaching.be

Katleen D'Hoogh

Coach en procesbegeleider
Essentis BV

Voor wie?

Professionelen werkzaam in de hulp- of zorgsector

Over wie?

N.v.t.

Praktisch

Documentatie, broodjeslunch en koffiepauzes inbegrepen.

Maximum 25 deelnemers

Aanvraag KMOP onder thema 'Personeelsmanagement'



Op zoek naar meer achtergrondinformatie? Neem een kijkje in de [catalogus](#) van de [Sig-bib](#). Spring gerust binnen tijdens de openingsuren (elke werkdag van 9 tot 12 uur, behalve op woensdag). Uitleen is gratis.